



TUTTO COMPRESO

SHARM EL SHEIK

DOMINA CORAL BAY RESORT, DIVING, SPA & CASINO

quote a persona in All Inclusive con volo da Roma

Partenze	DOMINA HAREM		DOMINA BELLAVISTA		AQUAMARINE DELUXE	
	quota adulti	quota ragazzi*	quota adulti	quota ragazzi*	quota adulti	quota ragazzi*
16, 23, 29, 30 GIUGNO	595	335	595	335	795	370
06, 13, 20, 27 LUGLIO	640	485	640	485	940	520
07, 08, 15, 22, 29 SETTEMBRE	740	495	740	495	990	520

* ragazzi 2/12 anni n.c.

Domina Bellavista e Harem: ristorazione a buffet - **Domina Aquamarine:** possibilità di ristorazione a buffet e a la carte

La quota include: volo a/r (Wizzair o Neos) - tasse aeroportuali - trasferimenti apt/ htl/ apt a Sharm - sistemazione Bellavista, o Harem e Aquamarine beach deluxe - trattamento in All Inclusive (anche à la carte per Aquamarine) - assicurazione medico/bagaglio e annullamento viaggio.

La quota non comprende: Eventuale visto (Egitto classico).

OFFERTA RISERVATA AI SOCI

Info: +39 06 8993.9996 +39 389 066.51.60 - www.ctailcircolo.it - info@ctailcircolo.it

DOMINA CORAL BAY RESORT, DIVING, SPA & CASINO

DOMINA CORAL BAY RESORT, DIVING, SPA & CASINO

Una delle destinazioni più affascinanti del Mar Rosso, che si estende su un'area di un milione di metri quadrati. Paradiso incastonato tra bellissime barriere coralline. Il Domina Coral Bay si trova nel cuore di Sharm El Sheikh, a pochi km dall'aeroporto e da Naama Bay.

Una straordinaria spiaggia privata lunga 1,8 km con 3 piattaforme galleggianti e un esclusivo lago salato, conquisteranno il tuo cuore.

Domina Coral Bay offre 12 diverse categorie di camere: Prestige con vista piscina e vista mare, Harem vista piscina e Harem Junior Suite, King's Lake, Elisir, Sultan Beach e Sultan Pool, Aquamarine Beach e Aquamarine Pool, Bellavista e Oasis, ognuna con il proprio carattere e personalità, con una capacità di occupazione totale fino a 3000 ospiti.

La meravigliosa baia del resort offre accesso diretto a lunghe spiagge di sabbia dorata, bar, ristoranti e altri numerosi servizi.

DOMINA BELLAVISTA - FORMULA ALL INCLUSIVE (servizio a buffet)

Il luogo perfetto per una vacanza rilassante. Composto principalmente da due edifici in stile moresco circondati da una rigogliosa vegetazione. Situato a pochi passi dall'Elisir SPA e dallo Sheikh Coast Diving Center

3 RISTORANTI A BUFFET: CORAL, SPICES, IL GIARDINO

8 BAR ALL INCLUSIVE: BAR PISCINA PRINCIPALE, BAR SPIAGGIA PRINCIPALE, BAR SPIAGGIA SULTAN, BAR PISCINA HAREM, BAR PISCINA BELLAVISTA, BAR PISCINA 56, BAR PERGOLA, BAR HAREM LOBBY

SNACKS FRUTTA, CRACKERS, PATATINE: PISCINA PRINCIPALE, SPIAGGIA SULTAN, PISCINA HAREM, PISCINA 56, PISCINA BELLAVISTA.

CAMERE STANDARD: MINIBAR ALL'ARRIVO 2 bottiglie di acqua minerale, 2 bibite analcoliche, 2 succhi di frutta. RINFRESCO GIORNALIERO: 2 bottiglie di acqua minerale.

Informazioni aggiuntive: Gli ospiti hanno il diritto di utilizzare la spiaggia principale. Gli ospiti hanno il diritto di utilizzare la piscina principale, la piscina harem, la piscina bellavista e la piscina 56

Bellavista Queen o Twin

Il complesso Bellavista offre camere spaziose e confortevoli con una magnifica vista sulla piscina Bellavista e sul giardino.



2 letti singoli o letto matrimoniale, aria condizionata, servizio di sveglia, telefono diretto, rilevatore di fumo elettronico, cassaforte, minibar, kit per la preparazione di tè e caffè, divano letto, servizio lavanderia, terrazza, balcone, cabina armadio. Canali tv via cavo, TV LCD, WIFI Bagno privato, bidet, doccia, asciugacapelli.

Sono ammessi animali domestici. Sono disponibili camere per fumatori e non fumatori.

Massimo: 2 adulti + 2 bambini / 3 adulti + 1 bambino

OFFERTA RISERVATA AI SOCI

Info: +39 06 8993.9996 +39 389 066.51.60 - www.ctailcircolo.it - info@ctailcircolo.it

DOMINA CORAL BAY RESORT, DIVING, SPA & CASINO

DOMINA HAREM ALL INCLUSIVE FORMULA (servizio a buffet)

Situato nella parte più alta del resort, Domina Harem, con la sua atmosfera orientale dipinta in oro e colori seducenti, è un oasi di comfort.

Qui ogni dettaglio è studiato per rendere unico il vostro soggiorno e per farvi vivere la magia e la sensualità delle Mille e una notte. Lasciatevi coccolare dal nostro servizio e goditi una vacanza all'insegna del relax, del benessere e del divertimento.

3 RISTORANTI A BUFFET: CORAL, SPICES, IL GIARDINO

8 BAR ALL INCLUSIVE: BAR PISCINA PRINCIPALE, BAR SPIAGGIA PRINCIPALE, BAR SPIAGGIA SULTAN, BAR PISCINA HAREM, BAR PISCINA BELLAVISTA, BAR PISCINA 56, BAR PERGOLA, BAR HAREM LOBBY

SNACKS FRUTTA, CRACKERS, PATATINE: PISCINA PRINCIPALE, SPIAGGIA SULTAN, PISCINA HAREM, PISCINA 56, PISCINA BELLAVISTA.

CAMERE STANDARD: MINIBAR ALL'ARRIVO 2 bottiglie di acqua minerale, 2 bibite analcoliche, 2 succhi di frutta. RINFRESCO GIORNALIERO: 2 bottiglie di acqua minerale

Gli ospiti hanno il diritto di utilizzare la spiaggia principale. Gli ospiti hanno il diritto di utilizzare la piscina principale, la piscina Harem, la piscina Bellavista e la piscina 56. Accesso gratuito al SPA una volta a settimana.

Harem Vista Piscina e Giardino

Le camere Harem offrono un'atmosfera da "Mille e una notte" e si trovano vicino il ristorante Spice, alla piscina Harem e piscina per bambini.



2 letti singoli o letto matrimoniale, aria condizionata, servizio di sveglia, telefono diretto, serrature elettroniche, rilevatore di fumo elettronico, cassaforte, minibar, kit per la preparazione di tè e caffè, divano letto, servizio lavanderia, terrazza, balcone, cabina armadio. Canali tv via cavo, TV LCD, WIFI Bagno privato, bidet, doccia, asciugacapelli Sono ammessi animali domestici. Sono disponibili camere per fumatori e non fumatori. Massimo: 2 adulti + 2 bambini / 3 adulti + 1 bambino

DOMINA AQUAMARINE BEACH DELUXE ALL INCLUSIVE PLUS (servizio a buffet e a la carte)

Offre una magnifica vista sul mare con una splendida vista sulla baia. il programma All Inclusive soddisfa tutte le vostre esigenze ...

3 RISTORANTI A BUFFET: CORAL, SPICES, IL GIARDINO - 3 RISTORANTI A LA CARTE: BLUE LAKE, STEAK HOUSE, LA PIAZZETTA

9 BAR ALL INCLUSIVE: BAR PISCINA PRINCIPALE, BAR SPIAGGIA PRINCIPALE, BAR SPIAGGIA SULTAN, BAR PISCINA HAREM, BAR PISCINA BELLAVISTA, BAR PISCINA 56, BAR PERGOLA, BAR HAREM LOBBY, BAR ELISIR LOBBY

SNACKS FRUTTA, CRACKERS, PATATINE: PISCINA PRINCIPALE, SPIAGGIA PRINCIPALE, SPIAGGIA SULTAN, PISCINA HAREM, PISCINA 56, PISCINA BELLAVISTA, PISCINA ELISIR

CAMERE SUPERIOR, ELEGANTEMENTE ARREDATO: CESTO DI FRUTTA ALL'ARRIVO: MINIBAR GOLD ALL'ARRIVO: 4 bottiglie di acqua minerale, 2 bibite

analcoliche, 2 birre, 2 succhi di frutta e snack salato. rinfresco giornaliero: 2 bottiglie di acqua minerale 1 vassoio caffè.

OFFERTA RISERVATA AI SOCI

Info: +39 06 8993.9996 +39 389 066.51.60 - www.ctailcircolo.it - info@ctailcircolo.it

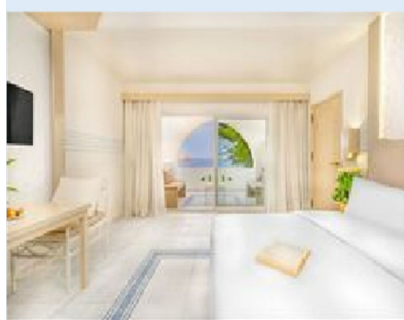
DOMINA CORAL BAY RESORT, DIVING, SPA & CASINO

INFORMAZIONI AGGIUNTIVE

Gli ospiti hanno diritto di utilizzare la spiaggia principale, la spiaggia del sultan e il lago salato. Gli ospiti hanno il diritto di utilizzare la piscina principale, la piscina 56, la piscina Elisir, la piscina Harem e la piscina Bellavista. Accesso gratuito giornaliero al centro SPA

Aquamarine Beach Deluxe

Le camere fronte mare Aquamarine si trovano in una posizione panoramica intorno alla piscina principale e offrono una magnifica vista sulla baia. Le camere si trovano in edifici di 2 piani e sono vicine alla spiaggia principale, alla piscina galleggiante principale e al Beach Luxury Club.



2 letti singoli o letto matrimoniale, aria condizionata, servizio di sveglia, telefono diretto, serrature elettroniche, rilevatore di fumo elettronico, cassaforte, minibar, kit per la preparazione di tè e caffè, divano letto, servizio lavanderia, terrazza, balcone, cabina armadio, ammessi animali, disponibilità di camere per non fumatori e fumatori.

Canali tv via cavo, TV LCD, WIFI Bagno privato, bidet, doccia, asciugacapelli
Massimo: 2 adulti + 1 bambino piccolo

I RISTORANTI DEL RESORT

Ristoranti à la carte, e ristoranti a buffet. Sapori autentici locali e gustose ricette italiane e internazionali, preparate dai nostri chef con ingredienti freschi di stagione, per soddisfare ogni esigenza.

I RISTORANTI BUFFET DEL RESORT (per tutte le sistemazioni)

I ristoranti a buffet, dedicati agli Hotel con formula All Inclusive, propongono un'ampia offerta gastronomica che spazia dai sapori tradizionali della cucina italiana e internazionale, alle ricette tipiche della cucina egiziana, che meglio esprimono la cultura e la tradizioni di questo meraviglioso popolo

Coral NEL CUORE DEL RESORT

Ampio ristorante situato nel cuore del Resort, il ristorante a buffet Coral è in grado di soddisfare le esigenze più diverse. Propone ogni giorno piatti della cucina italiana e una selezione di specialità internazionali e locali, in un'atmosfera accogliente e cordiale. Live cooking stations offrono un'ottima pasta preparata al momento. L'angolo "healthy food" è dedicato a chi nemmeno in vacanza rinuncia a una dieta priva di grassi. Molteplici varietà di insalate e invitanti dolci nelle sezioni dedicate completano la proposta. ORARIO DI APERTURA 07:00 – 10:00 12:30 – 14:30 19:30 – 21:30

Il Giardino ELEGANTE E RAFFINATO

Ristorante con servizio a buffet che propone piatti di cucina internazionale con serate a tema anche a bordo piscina. Rappresenta il giusto compromesso di mix di sapori per soddisfare la clientela più esigente.

ORARIO DI APERTURA 07:00 – 10:00 12:30 – 14:30 19:30 – 21:30

OFFERTA RISERVATA AI SOCI

Info: +39 06 8993.9996 +39 389 066.51.60 - www.ctailcircolo.it - info@ctailcircolo.it

DOMINA CORAL BAY RESORT, DIVING, SPA & CASINO

Spices MILLE E UNA NOTTE

Ristorante a buffet dall'atmosfera suggestiva e tipicamente orientale. Vi farà immergere in un mondo da Mille e Una Notte offrendovi specialità gastronomiche internazionali e gustosissimi piatti della cucina locale. Da non perdere il tradizionale angolo di panificazione dove vengono cotte e servite diverse tipologie di pane e brioches. Impossibile trovare pane e dolci più freschi in tutto il Mar Rosso!

ORARIO DI APERTURA 07:00 – 10:00 12:30 – 14:30 19:30 – 21:30

RISTORANTI ALLA CARTA (solo per sistemazione Aquamarine)

Gourmet, tradizionale italiano, etnico, internazionale, biologico: i tre ristoranti à la carte del Domina Coral Bay soddisfano tutti i gusti, in un'atmosfera di colori e profumi sempre diversa e caratteristica. Il nostro Executive Chef seleziona con cura le materie prime per dar vita a esperienze di gusto sempre nuove.

BLUE LAKE (BEACH RESTAURANT)

Aperto dalle 9 al tramonto, offre gustosissime paste e secondi piatti a base di pesce e carne, oltre a insalate e sandwich. Assolutamente da gustare il favoloso gelato di produzione artigianale italiana. Una volta alla settimana il Blue Lake Beach restaurant è la splendida location di imperdibili cene speciali, cui fa da cornice la magica atmosfera del Lago salato

STEAKHOUSE - RISTORANTE CON SPECIALITÀ ALLA GRIGLIA

Il piacere di trattarsi bene comincia dalla tavola e allora perché non concedersi una cena alla Steakhouse? Ristorante con specialità alla griglia, offre oltre ad un menù internazionale, un'ampia scelta tra i migliori tagli di carne, accompagnati dalle verdure dell' Ernesto's Farm. L'arredamento rustico - moderno, l'atmosfera friendly, ne fanno il luogo ideale per una serata con gli amici. Chiacchiere e risate potranno essere annate da un'ottima selezione di vini rossi, italiani o egiziani.

ORARIO DI APERTURA Aperto dalle 19.00 alle 24.00

LA PIAZZETTA

Situato dietro l'Arena e vicino alla piscina principale, anima e cuore pulsante delle attività di animazione, il ristorante La Piazzetta è aperto per pranzo e cena. Un gradevole susseguirsi di pergolati immersi tra palme e bouganville, offre circa 200 posti a sedere ed un ricco menu à la carte, cui lo chef italiano ha dato la sua impronta. Tra le proposte, piatti della cucina mediterranea e ottime pizze, cotte nel tradizionale forno a legna. Un gradevole susseguirsi di pergolati immersi tra palme e bouganville, offre circa 200 posti a sedere ed un ricco menu à la carte, cui lo chef italiano ha dato la sua impronta. Tra le proposte, piatti della cucina mediterranea e ottime pizze, cotte nel tradizionale forno a legna.

ORARIO DI APERTURA Aperto dalle 12.30 alle 15.30 e dalle 19.30 alle 24.00.

OFFERTA RISERVATA AI SOCI

Info: +39 06 8993.9996 +39 389 066.51.60 - www.ctailcircolo.it - info@ctailcircolo.it

DOMINA CORAL BAY RESORT, DIVING, SPA & CASINO

DIVING CENTER SHARM EL SHEIKH - SHEIKH COAST DIVING CENTER

Sorge a ridosso della spiaggia del Coral Bay Resort & Casino e si sviluppa su 450 mq, abbiamo il privilegio di essere l'unico Hotel con il proprio pontile privato, a pochi metri dal Diving Center, che consente un facile e rapido imbarco alle nostre comode e veloci barche che ogni giorno effettuano uscite in mare. Dal pontile galleggiante invece è possibile fare immersioni guidate oppure senza guida. Il Diving Center, si avvale della collaborazione di istruttori Padi e guide molto esperte, un personale altamente selezionato, con esperienza pluriennale nella zona del Sinai.

ELISIR THALASSO & SPA - È CONSIDERATA LA SPA PIÙ ESCLUSIVA DELL'INTERO EGITTO



Si affaccia direttamente sul mare, incastonata in una suggestiva scogliera rocciosa, una magica fusione tra linee architettoniche mediorientali e natura aspra e selvaggia. In questo tempio di bellezza e comfort è possibile strutturare programmi personalizzati che, già nell'arco di 3/5 giorni, sono in grado di soddisfare qualsiasi esigenza estetica. Elisir SPA è sinonimo di relax e benessere ed offre un ambiente unico, con piscine di rara bellezza, cascate, una vasta gamma di trattamenti e massaggi, profumi dell'aromaterapia e colori rilassanti che vi trasporteranno lontano. Un'esperienza da non perdere!
(Nota: L'accesso alla SPA non è consentito ai minori di 14 anni anche se accompagnati)

Operativo voli:

GIUGNO: 16/06 - 23/06 - 29/06 - 30/06 :

Fiumicino 18.45 Sharm el-Sheikh 23.35 - Sharm el-Sheikh 23.59 Fiumicino 03.25

LUGLIO: 06/07 - 13/07 - 20/07 - 27/07 :

Fiumicino 05.50 Sharm el-Sheikh 10.40 - Sharm el-Sheikh 11.35 Fiumicino 14.30

SETTEMBRE: 07/09:

Fiumicino 05.50 Sharm el-Sheikh 10.40 - Sharm el-Sheikh 11.35 Fiumicino 14.30 -

08/09 - 15/09 - 22/09:

Fiumicino 18.45 Sharm el-Sheikh 23.35 - Sharm el-Sheikh 23.59 Fiumicino 03.25 -

29/09:

Fiumicino 07.45 Sharm el-Sheikh 11.30 - Sharm el-Sheikh 22.05 Fiumicino 02.20

OFFERTA RISERVATA AI SOCI

Info: +39 06 8993.9996 +39 389 066.51.60 - www.ctailcircolo.it - info@ctailcircolo.it